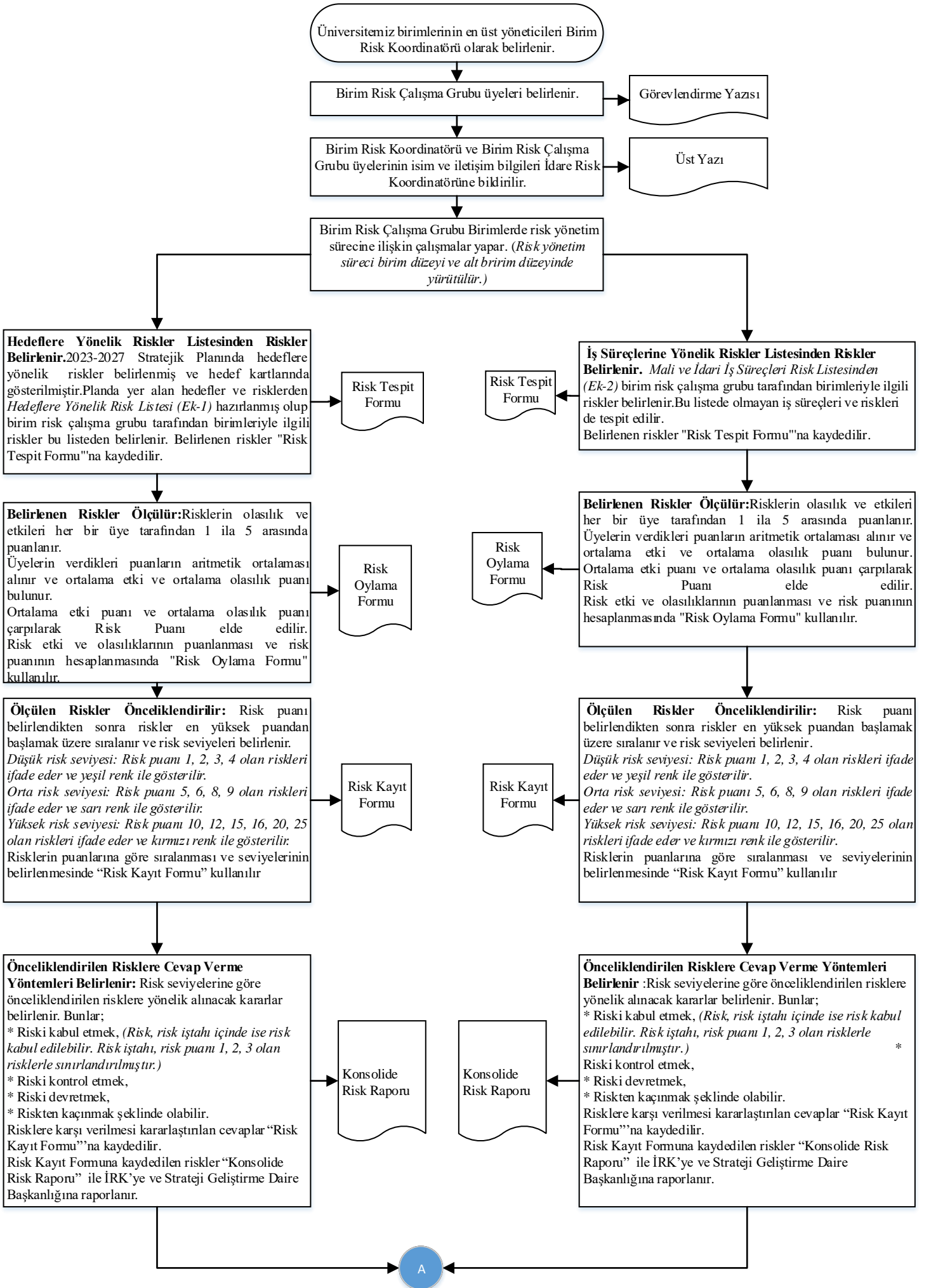


## (Alt Süreç-KRY-2) Birimlerde Yürütülecek Risk Yönetim Süreç Adımları



A

**Riskler Yıllık ve Sürekli İzlenir ve Raporlanır:** Risklerin hala var olup olmadığı, yeni risklerin ortaya çıkıp çıkmadığı, risklerin gerçekleşme olasılıklarında ve etkilerinde bir değişiklik olup olmadığı yılda bir kez gözden geçirilir ve sürekli izlenir.

**Aralık Ayında Yapılacak Yıllık İzleme:** Birim Risk Koordinatörü başkanlığında toplanan Birim Risk Çalışma Grubu her yılın Aralık ayında, birim hedeflerine ve faaliyetlerine ait yeni tespit edilen riskleri, risk puanı değişenleri ve kontrollerin etkinliğini gözden geçirir.

**Sürekli İzleme:** Risklerin sürekli izleme sorumluluğu tüm çalışanlara aittir. Çalışanlar görev sorumluluğuna giren işleri yürütürken tespit ettikleri riskleri, kontrol eksikliklerini, önerilerini alt birim yöneticisine raporlar.

Sonuçlarını İdare Risk Koordinatörüne, Strateji Geliştirme Daire Başkanlığına "Konsolide Risk Raporu" ile raporlar.

Konsolide Risk Raporu

Alt birim yöneticisi, çalışanlar tarafından kendisine raporlanan riskler ile kendisi tarafından tespit edilen riskleri Birim Risk Koordinatörüne raporlar.

Risk Kayıt Fomu

Birim Risk Koordinatörü, kendisine iletilen riskler ile kendisi tarafından tespit edilen riskleri, yeni iş süreçlerine ilişkin riskleri, Birim Risk Çalışma Grubu ile görüşerek riske ilişkin kontrol yöntemine karar verilir ve "Risk Kayıt Fomu" güncellenir.

Birden fazla alt birimi ilgilendiren risk ve kontrolleri, alt birim yöneticilerine ve çalışanlara iletilir.

Kısaltmalar:

İRK : İdare Risk Koordinatörü